



WALDMÜNCHEN

... sonnenklar



Gliederung

1. Geschichtliches zur Stadt **WALDMÜNCHEN**
2. Energieregion **WALDMÜNCHEN**
3. Wirtschaftsstandort **WALDMÜNCHEN**
4. Gewerbestandort **WALDMÜNCHEN**
5. Erholung/Mitarbeiterbindung



Ein herzliches Grüß Gott in WALDMÜNCHEN

Grenzstadt – Stadt der Trenckfestspiele – Erlebnisraum Perlsee
Staatlich anerkannter Luftkurort im Naturpark Oberer Bayerischer Wald

Waldmünchen, eine aktive und attraktive Grenzstadt zu Böhmen, hat eine über 1100-jährige Geschichte. Trotz mannigfacher Zerstörung durch Kriege und Feuersbrünste ist die Stadt immer wieder erstanden.

Die mittelalterliche Struktur der Innenstadt erkennt man in der Straßen- und Platzeinteilung bis heute. Früher über Jahrhunderte Verwaltungszentrum für die nahe Region, gehört Waldmünchen heute zum Landkreis Cham.



Ein herzliches Grüß Gott in WALDMÜNCHEN

Grenzstadt – Stadt der Trenckfestspiele – Erlebnisraum Perlsee
Staatlich anerkannter Luftkurort im Naturpark Oberer Bayerischer Wald

Im Landesentwicklungsplan ist Waldmünchen (Gemeindefläche 101,15 km²) als Mittelzentrum ausgewiesen und hat als Versorgungszentrale für das Umland einen hohen Stellenwert.

Durch den Grenzübergang zur Tschechischen Republik ist die wirtschaftliche Bedeutung als Standort für Industrie und Gewerbe gewachsen. Mit rund 2.500 Arbeitsplätzen ist die ca. 6.700 Einwohner zählende Stadt diesbezüglich weiter ausbaufähig. Industrie- und Gewerbeflächen sind ausgewiesen.



Ein herzliches Grüß Gott in WALDMÜNCHEN

*Grenzstadt – Stadt der Trenckfestspiele – Erlebnisraum Perlsee
Staatlich anerkannter Luftkurort im Naturpark Oberer Bayerischer Wald*

Waldmünchen bietet ein exzellentes und umfangreiches Spektrum an Dienstleistungen. So stehen eine Akutklinik für Psychosomatik mit Reha-Bereich, Arztpraxen in verschiedenen Fachbereichen sowie das Erlebnisbad Aqua-Fit ebenso zur Verfügung wie ein breit gefächertes Freizeitangebot, das keine Wünsche offen lässt.

Als staatlich anerkannter Luftkurort engagiert sich die Stadt Waldmünchen erfolgreich im Bereich Tourismus und hat sich als Ferien- und Urlaubsort etabliert. Die gute Luft und das kreislauffreundliche Klima verdankt die Gegend dem unerschöpflichen Waldreichtum in Mittelgebirgslage bei einer landwirtschaftlich geprägten Kulturlandschaft, die zum Erholen einlädt.



2. Energieregion WALDMÜNCHEN

Die Stadt Waldmünchen an der Grenze zu Tschechien hat in den letzten Jahren konsequent auf eine Reduzierung des Energieverbrauches sowie auf die Erzeugung erneuerbarer Energien gesetzt. Bei der Sanierung der Grundschule z. B. wurden modernste innovative Ideen, wie eine vorgesetzte Glasfassade, die Nutzung der Erdwärme in Verbindung mit einer kontrollierten Raumbelüftung sowie eine Bürgerphotovoltaikanlage auf dem Dach umgesetzt.

Mit einer Energieleitplanung für das gesamte Gemeindegebiet soll das zukünftige Potential von Regenerativen Energien erfasst werden. Die Bildung bzw. Fortbildung im Bereich erneuerbarer Energien besitzt in Waldmünchen einen hohen Stellenwert. Die Jugendbildungsstätte bietet z. B. für Schüler Bildungsveranstaltungen zum Thema Energie an und im Informationszentrum Holz wird die Funktion des Rohstoffes Holz anschaulich dargestellt.



2. Energieregion WALDMÜNCHEN

Seit dem Bau des Biomasseheizkraftwerkes sowie dem dazugehörigen Wärmenetz mit einer Länge von über 3 km werden in Waldmünchen jährlich mehr als 1 Mio. Liter Heizöl durch Wärme aus Waldhackschnitzel ersetzt. Der überwiegende Teil der öffentlichen Gebäude wird mit Wärme aus nachwachsenden Rohstoffen aus der Region versorgt. Aufgrund aktiver und aufgeschlossener Bürger werden mit Biogasanlagen, PV-Anlagen, Wasserkraftanlagen und vor allem in den Bioenergiedörfern Schäferei und Moosdorf mehr als 100 % der benötigten Strommenge der Stadt selbst erzeugt.



2. Energieregion WALDMÜNCHEN

In den vergangenen Jahren wurden auch zahlreiche erwachsene Teilnehmer in von der IHK zertifizierten Energiewirtseminaren ausgebildet und für dieses zukunftsentscheidende Thema qualifiziert. Seit September 2011 gibt es in Waldmünchen deutschlandweit die erste Ausbildung zum Techniker für erneuerbare Energien.

Ziel der Stadtgemeinde Waldmünchen ist es, eine vorbildliche Energieregion zu werden, die innovative, praxiserprobte Anschauungsprojekte bietet und in der die diesbezügliche Fort- und Weiterbildung eine besondere Rolle einnimmt.



3. Wirtschaftsstandort WALDMÜNCHEN

Entwicklung der Wirtschaft

Während der Biedermeierzeit hielt sich das wirtschaftliche Leben in Waldmünchen in Grenzen. Als im Jahre 1861 die sogenannte „Ostbahn“ zwischen Nürnberg und Furth im Wald eröffnet wurde und somit die Lokalbahn Waldmünchen – Cham verkehrte, war dies ein Faktor, der die Wirtschaft angekurbelt hat.

Nach dem 2. Weltkrieg stiegen die Einwohnerzahlen im grenznahen Raum, wodurch eine Not an Wohnungen entstand. In der Folge setzte eine rege Bautätigkeit ein. Viele Baumaßnahmen der Industrie, der Öffentlichen Hand und auch neue Betriebe trugen zum stetigen Wirtschaftsaufschwung bei. Nach der Gebietsreform 1972 wurde Waldmünchen in den Großlandkreis Cham eingegliedert



3. Wirtschaftsstandort WALDMÜNCHEN

Entwicklung der Wirtschaft

WALDMÜNCHEN als Arbeits- und Wirtschaftsstandort

Neben der Landwirtschaft haben sich die Menschen in und um Waldmünchen ihr tägliches Brot ursprünglich vor allem im Bereich der Holzverarbeitung und auch in der Glas- und Textilindustrie verdient. Dies war aufgrund der vorhandenen Ressourcen sowie der Produktionsmöglichkeiten auch naheliegend.

Mit fortschreitender Globalisierung und Industrialisierung konnte sich auch in Waldmünchen die wirtschaftliche Vielfalt ausweiten. **Eines steht dabei fest: an Fleiß, an Einsatzwillen und an der Leistungsbereitschaft der Menschen in unserer Region hat es nie gemangelt – sie waren und sind auch künftig der sichere Garant für eine stabile wirtschaftliche Basis.** Unsere ansässigen Firmen mit insgesamt 2.500 Beschäftigten bestätigen dies gerne. Den Unternehmern gilt auch unser Dank und Respekt für die großartige unternehmerische Leistung am Wirtschaftsstandort Waldmünchen.



3. Wirtschaftsstandort WALDMÜNCHEN

Wir können dankbar feststellen, dass derzeit in Waldmünchen hochwertige Produkte wie z. B. Steuerungsanlagen für Schneekanonen, Fahrwerke für den Automobilrennsport, Feuerlöscher und auch leistungsfähige Abschleppfahrzeuge hergestellt werden.

Zudem können wir die interessante Feststellung machen, dass gerade in jüngster Zeit heimische Rohstoffe und eigene Ressourcen eine beachtliche Aufwertung erfahren, die wir auch als Entwicklungsperspektive zur Schaffung von neuen Arbeitsplätzen nach besten Kräften nutzen werden.



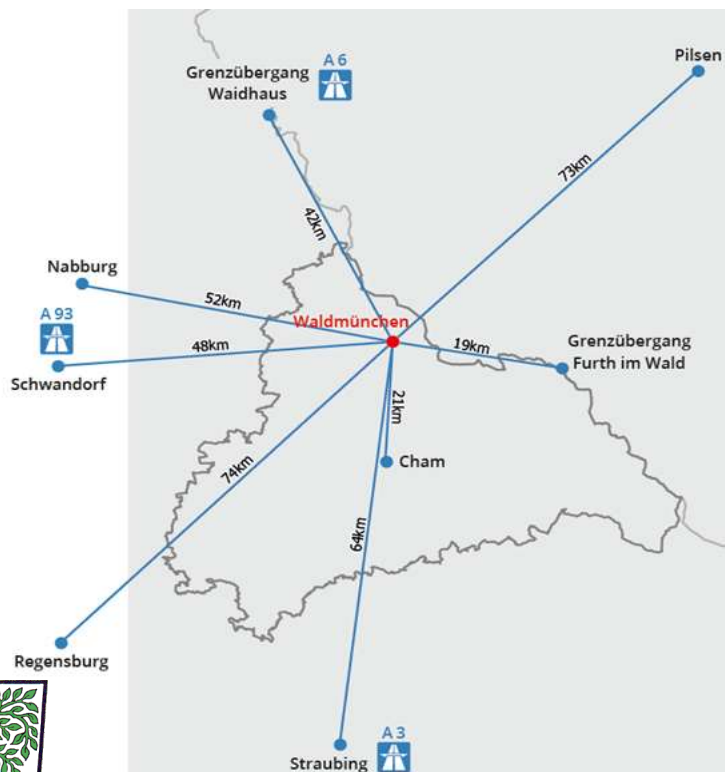
4. Gewerbestandort WALDMÜNCHEN

Die Stadt Waldmünchen ist als „Mittelzentrum“ im Regionalplan der Bayerischen Staatsregierung eingestuft und verfügt über die entsprechende Infrastruktur sowie einen hohen Freizeitwert.

Waldmünchen besitzt gut ausgebaute Straßenanbindungen. Durch die Wiedereröffnung des Grenzübergangs Waldmünchen/Höll nach Tschechien erfüllt Waldmünchen eine wertvolle Brückenfunktion zwischen Ost und West.



4. Gewerbestandort WALDMÜNCHEN



- Grenzübergang CZ ca. 5 km
- Bundesstraße B22 ca. 5 km
- Bahnhof Waldmünchen mit Lebensmittelmärkten ca. 1-1,5 km
- Tankstellen am Ort
- Gasversorgung, Telekom/Glasfaser, Stadtwerke Waldmünchen für Strom, Wasser



4. Gewerbestandort WALDMÜNCHEN

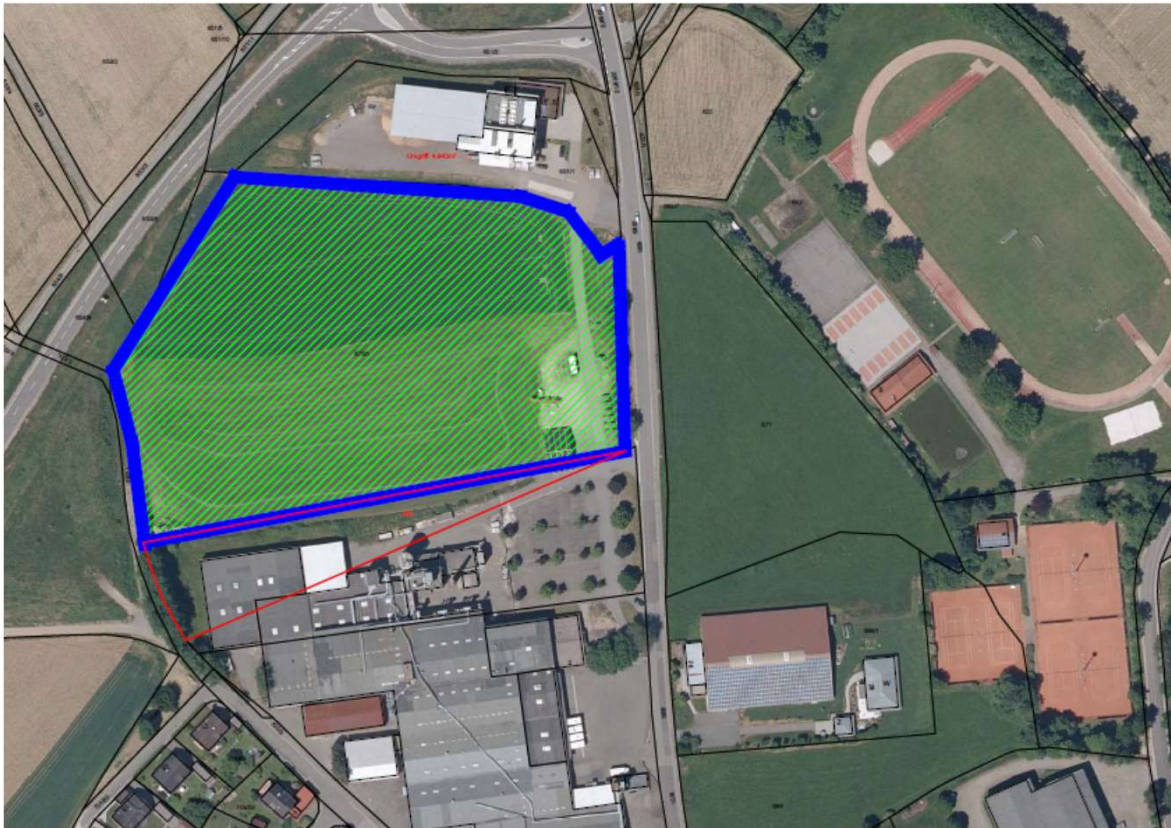
Die Stadt Waldmünchen besitzt zahlreiche bereits voll erschlossene Gewerbeflächen in unterschiedlichen Lagen:

- | | |
|---------------------------|---------------------------|
| 1. „An der Perlseestraße“ | ca. 24.000 m ² |
| 2. „Weisslohe“ | ca. 11.700 m ² |
| 3. „An der Walk“ | ca. 5.600 m ² |

Die entsprechenden Lagepläne befinden sich im Nachgang.



Gewerbefläche „An der Perlseestraße“ *ca. 24.000 m²*



Koordinaten Google Maps:
49.385129, 12.697653

(Fl.Nr. 675 Gem. Waldmünchen)



Gewerbefläche „Weisslohe“ ca. 11.700 m²



Koordinaten Google Maps:
49.371618, 12.706123

(Fl.Nr. 1351 Gem. Waldmünchen)



Gewerbefläche „An der Walk“ ca. 5.600 m²



Koordinaten Google Maps:
49.375692, 12.695836

(Fl.Nr. 1291/1 Gem. Waldmünchen)



Erholung/Mitarbeiterbindung

- hoher Erholungswert
- Erlebnisraum Perlsee
- Erlebnisbad Aqua-Fit
- Grund-, Mittel-, Real- und Technikerschule
- hohes Angebot an vorschulischer Bildung (kirchlich und städtisch)
- außerschulisches Bildungsangebot (Jugendbildungsstätte des Bezirks Oberpfalz)
- stimmiges Mietniveau in Verbindung mit niedrigen Lebenshaltungskosten





Vielen Dank für Ihr Interesse am Gewerbestandort Waldmünchen!

Für Rückfragen stehe ich gerne zur Verfügung!

Ansprechpartner:

Erster Bürgermeister Markus Ackermann

Tel.: 09972/307-13, Fax 09972/307-30

E-Mail: buergermeister@waldmuenchen.de

Kämmerei

Tel. 09972/307-17

E-Mail: poststelle@waldmuenchen.de